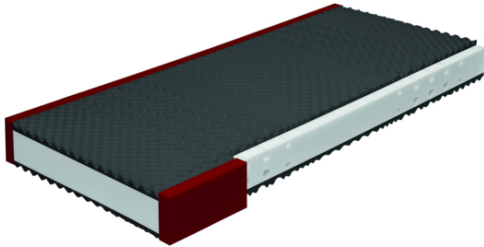


## Interliving Matratze 1910 - 7-Zonen-Auapur-Schaum H3



Artik. Nr.: 1013389-0

**749,00 €** inkl. MwSt

Interliving Medikontur Matratze 1910 - hoher Liegekomfort für erholsamen Schlaf

Der 7-Zonen-Schaumkern stützt jeden einzelnen Bereich vom Kopf bis zu den Füßen in der richtigen Intensität und ermöglicht damit eine optimale Regeneration für den gesamten Körper.

Zu den funktionalen Interliving-Merkmalen gehört auch die gezielte Sitzkantenverstärkung, die das Sitzen auf der Bettkante erheblich stabiler macht und das Aufstehen erleichtert.

Der wertige Lyocell-Jersey-Matratzenbezug ist praktischerweise mit einem vierseitigen Reißverschluss versehen. Dadurch lässt er sich leicht abnehmen und bei bis zu 60 °C bequem in der Waschmaschine waschen.

Das rundumlaufende Klimaband sorgt für eine perfekte Belüftung und ein angenehmes Schlafgefühl.

Größe: ca. 90 x 200 cm

Gesamthöhe ca. 21 cm

Marke	Interliving
Serie	1910
Farbe	weiss
Breite (cm)	90
Höhe (cm)	21
Tiefe (cm)	200
Artikelnummer	1013389-0

Lieferkosten	49,00 €
Versandart	Spedition
Lieferzeit	28 Tage
Aufstellmaße	90/200/21 cm
Lieferzustand	montiert

\* Alle Preise verstehen sich in Euro inklusive der derzeit geltenden Mehrwertsteuer. Nicht enthalten sind gegebenenfalls zusätzlich entstehende Kosten für Lieferung und Montage. Ein Lieferservice (und gegebenenfalls Montageservice) ist abhängig von Ihrem Wohnsitz und dem bestellten Artikel grundsätzlich möglich, muss aber separat bestellt und bezahlt werden. Falls Sie keine Lieferung (und gegebenenfalls Montage) beauftragen, muss der bestellte Artikel bei dem Möbelhaus Ihrer Wahl (ggf. innerhalb von zwei Wochen nach Bereitstellung) abgeholt werden. Datenfehler, Irrtümer und Änderungen vorbehalten. Farben können von der Darstellung am Bildschirm abweichen. Evtl. in den Bildern enthaltene Dekorationsartikel sind nicht im Lieferumfang enthalten