

Der Wasserhahn, der alles kann

100°C KOCHENDES, GEKÜHLTES
SPRUDELNDES UND STILLES WASSER



Quooker®

Der Wasserhahn, der alles kann



Mit einem Quooker im Haus haben Sie immer kochendes Wasser zur Hand. Und das ist besonders praktisch. Nie mehr einen Topf oder Wasserkocher mit Wasser füllen und warten bis es kocht. Sondern einfach den Hahn aufdrehen, der im Handumdrehen kochendes Wasser liefert. Für die Zubereitung einer Tasse Tee, zum Kochen von Pasta, Blanchieren von Gemüse, aber auch dem Aufwärmen einer Milchflasche für das Baby oder um die fettige Pfanne abzuspülen ist der Quooker das passende Küchengerät. Auch eignet sich der Quooker bestens zur Reinigung von Fettfiltern von Dunstabzugshauben oder zum Schnuller sterilisieren.

Mit dem CUBE ist es zusätzlich möglich aus demselben Wasserhahn gekühltes sprudelndes und stilles Wasser zu zapfen.

Ein jeder Quooker ist energiesparend und ressourcenschonend. Er fügt sich optimal ins Küchendesign und schafft zudem noch Platz auf der Arbeitsplatte. Jeder Quooker wird über einen markanten Doppel-Drück-Dreh-Mechanismus bedient und sorgt durch getrennt laufende Leitungen für maximale Sicherheit.



Fusion Square schwarz

Die Vorteile eines Quookers



Vielseitig einsetzbar

Mal eben eine Kanne Tee aufsetzen oder Filterkaffee aufbrühen, Pasta kochen, Gemüse blanchieren oder eine Flasche Milch für den Nachwuchs zubereiten. Sie werden überrascht sein, wofür Sie den Quooker verwenden können. Mit dem CUBE erhalten Sie gekühltes sprudelndes und stilles Wasser in Sekunden.



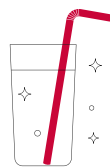
Plastik

Plastik ist vermeidbar. Der Quooker CUBE trägt dazu bei. Er lässt Sie auf Plastikflaschen und entsprechende Weichmacher verzichten.



Zeitsparend

Im Handumdrehen und ohne Wartezeit erhalten Sie kochendes Wasser oder das coole Pendant. Der Quooker sorgt für den optimalen Zeitgewinn im täglichen Alltagsstress.



Gutes Trinkwasser

Durch den Aktivkohlefilter im Quooker-Reservoir und den Hohlfaserfilter im CUBE wird das Trinkwasser optimal gereinigt. Darüber hinaus wird das Wasser 'abgekocht', da es bei einer Temperatur von 108°C im Reservoir gespeichert wird.



Wassersparend

Wer Wert auf einen umweltschonenden Umgang mit Ressourcen legt, für den ist Wassersparen ein Muss. Es wird exakt und bedarfsgerecht die Menge ausgegeben, die auch wirklich benötigt wird.



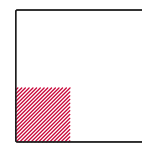
Energiesparend

Wer mehrmals täglich kochendes Wasser benötigt, verbraucht mit einem Quooker deutlich weniger Energie, als mit einem Wasserkocher. Auch in Kombination mit dem CUBE ist das System sehr effizient und vergleichbar mit dem Energiebedarf des Kühlens einer Wasserflasche im Kühlschrank.



Sicher

Ein Quooker ist die sicherste Alternative für jeden Haushalt dank einer Reihe ausgeklügelter Sicherheitsmaßnahmen. Er verfügt über einen kindersicheren Bedientopf, der gesamte Hahnauslauf ist isoliert, drehbar und getrennt geführt. Wird kochendes Wasser entnommen, leuchtet ein Leuchtring auf.



Platzbedarf

Ein Quooker spart kostbaren Platz in der Küche ein. Der Wasserkocher gehört ab sofort der Vergangenheit an, der Quooker CUBE sorgt für mehr Platz im Kühlschrank und die Lagerung des Leerguts ist Geschichte.

Wählen Sie Ihren Wasserhahn



Flex Voll-Edelstahl

Flex



Höhe: 412 mm
Ausladung: 220 mm
Hahnloch: Ø 35 mm
Drehbereich: 270°



Verchromt
glänzend



Voll-Edelstahl



schwarz

Fusion Square



Höhe: 291 mm
Ausladung: 220 mm
Hahnloch: Ø 35 mm
Drehbereich: 360°



Verchromt
glänzend



Voll-Edelstahl



schwarz



Messing Patina



gold

Fusion Round



Höhe: 366 mm
Ausladung: 220 mm
Hahnloch: Ø 35 mm
Drehbereich: 360°

Classic Fusion Square



Höhe: 291 mm
Ausladung: 220 mm
Hahnloch: Ø 35 mm
Drehbereich: 360°

Classic Fusion Round



Höhe: 366 mm
Ausladung: 220 mm
Hahnloch: Ø 35 mm
Drehbereich: 360°



Verchromt
glänzend



Voll-Edelstahl



Messing Patina



Nickel

Classic Nordic Square single tap



Maximale Höhe: 350 mm
Minimale Höhe: 115 mm
Ausladung: 160 mm
Hahnloch: Ø 32 mm
Drehbereich: 360°

Classic Nordic Round single tap



Maximale Höhe: 405 mm
Minimale Höhe: 170 mm
Ausladung: 160 mm
Hahnloch: Ø 32 mm
Drehbereich: 360°



Verchromt
glänzend

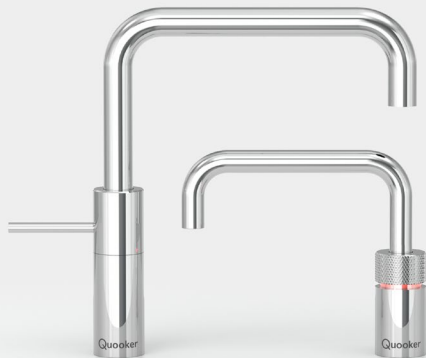


Voll-Edelstahl



Nickel

Nordic Square Twintaps



Höhe: 270 mm
Ausladung: 220 mm
Hahnloch: Ø 35 mm
Drehbereich: 360°

Maximale Höhe: 350 mm
Minimale Höhe: 115 mm
Ausladung: 160 mm
Hahnloch: Ø 32 mm
Drehbereich: 360°

Nordic Round Twintaps



Höhe: 345 mm
Ausladung: 220 mm
Hahnloch: Ø 35 mm
Drehbereich: 360°

Maximale Höhe: 405 mm
Minimale Höhe: 170 mm
Ausladung: 160 mm
Hahnloch: Ø 32 mm
Drehbereich: 360°



Verchromt
glänzend



Voll-Edelstahl

Nordic Square single tap



Maximale Höhe: 350 mm
Minimale Höhe: 115 mm
Ausladung: 160 mm
Hahnloch: Ø 32 mm
Drehbereich: 360°

Nordic Round single tap



Maximale Höhe: 405 mm
Minimale Höhe: 170 mm
Ausladung: 160 mm
Hahnloch: Ø 32 mm
Drehbereich: 360°



Verchromt
glänzend



Voll-Edelstahl



Nordic Seifenspender gold und Fusion Square gold



Nordic Seifenspender gold und Fusion Round gold

Die Reservoirre



PRO3

Kochendes Wasser.

Mit dem Quooker PRO3 haben Sie immer kochendes Wasser zur Hand.

Durchmesser: 150 mm
Höhe: 460 mm
Aufheizzeit: 10 Minuten*
Leistung: 1600W
Stand-by Verbrauch: 10W/h*
Menge 100°C: 3 Liter
Energie-label: keines**
Aufhängebügel lieferbar: ja



COMBI

Kochendes Wasser und Warmwasser.

Dieses Reservoir empfiehlt sich, wenn Sie keine Warmwasserversorgung in der Küche haben und ersetzt den Boiler oder Durchlauferhitzer.

Durchmesser: 200 mm
Höhe: 470 mm
Aufheizzeit: 20 Minuten*
Leistung: 2200W
Stand-by Verbrauch: 10W/h*
Menge 100°C: 7 Liter
Menge 60°C: 15 Liter*
Menge 40°C: 27 Liter*
Energie-label: A
Aufhängebügel lieferbar: ja



COMBI+

Kochendes Wasser und unbegrenzt warmes Wasser.

Der COMBI+ empfiehlt sich, wenn Sie lange auf Ihr warmes Mischwasser warten. Der COMBI+ übernimmt temporär die Warmwassererzeugung und vermeidet jegliche Wartezeit.

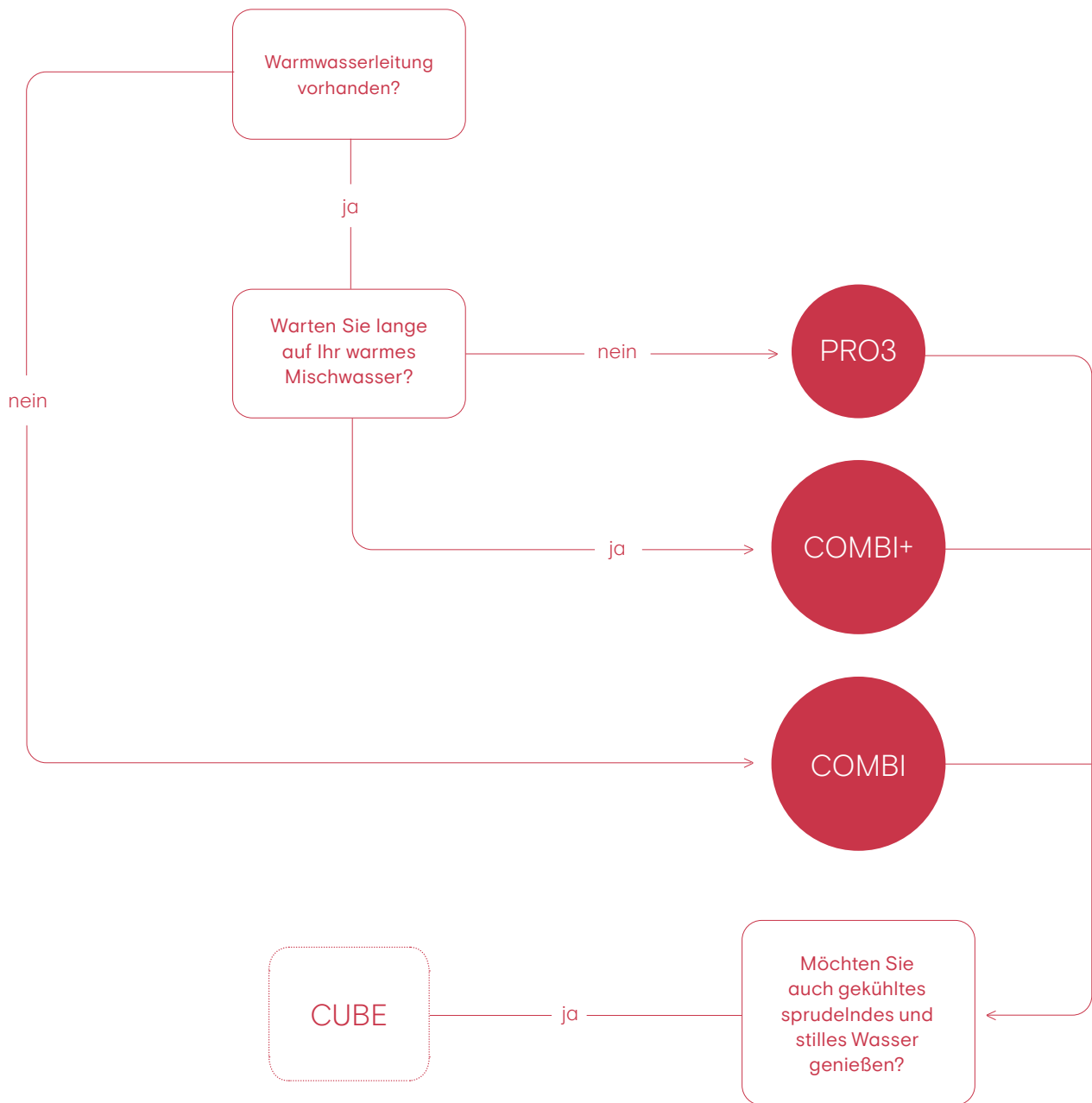
Durchmesser: 200 mm
Höhe: 470 mm
Aufheizzeit: 20 Minuten*
Leistung: 2200W
Stand-by Verbrauch: 10W/h*
Menge 100°C: 7 Liter
Menge 60°C: unbegrenzt*
Menge 40°C: unbegrenzt*
Energie-label: A
Aufhängebügel lieferbar: ja

* Bei den Angaben handelt es sich um Durchschnittswerte.

** PRO3-Reservoirre erzeugen lediglich kochendes Wasser. Die EU hat keine Energie-Label-Richtlinie für Heißwasserreservoirre verabschiedet. Diese Speicher sind jedoch genauso sparsam.

Wählen Sie Ihr Reservoir

Welches Reservoir passt am besten zu Ihrer Küche?





Fusion Square verchromt glänzend

Quooker CUBE



Der Hahn, der alles kann

Der CUBE bringt noch mehr Freude in die Küche. In Ergänzung zum Kochendwasser-Reservoir sorgt der CUBE für das kühle Pendant. Das System liefert nun alle Wassersorten bis hin zu gekühltem sprudelndem und stillem Trinkwasser. Die Bedienung erfolgt über den geriffelten Ring und wird optisch durch eine blaue LED begleitet.

Wie funktioniert ein Quooker mit CUBE?

Der CUBE befindet sich unten in Ihrem Küchenschrank neben dem Quooker-Reservoir. Es gibt einen Filter, der das Wasser reinigt. Die Wasserqualität ist vergleichbar mit handelsüblichen Wasserflaschen. Das Reservoir hat einen CO₂-Zylinder, mit dem Sie aus Ihrem Quooker-Hahn 60 Liter kaltes Sprudelwasser erhalten. Der Kochend-Wasserhahn mit CUBE ist in Kombination mit allen Quooker-Hähnen erhältlich. Wir liefern standardmäßig einen CO₂-Zylinder. Wenn der Wasserstrahl schwächer wird und weniger Kohlendioxid im Wasser ist, muss der Zylinder ersetzt werden. Sie bestellen einfach neue Zylinder über quooker.de. Die leeren Zylinder können kostenlos an Quooker

zurückgegeben werden. Der Filter im CUBE-Reservoir hält ein Jahr. Wenn das Reservoir ein Tonsignal erzeugt, ist es Zeit für einen neuen Filter, den Sie auch über quooker.de bestellen können.

Der CUBE spendet gekühltes sprudelndes und stilles Wasser und macht den Kauf von Plastikflaschen überflüssig.

Maße

Höhe: 430 mm
Breite: 235 mm
Tiefe: 440 mm

Technische Daten

Erst-Kühlzeit: 40 Min.
Standby-Verbrauch: 12 W/h
Leistung: 100 W
Kapazität 1,4 Liter/Min. stilles Wasser
2 Liter/Min. sprudelndes Wasser

CUBE Filter

Porengröße 0,1 µm
Betriebsdruck 0,2 MPa – 0,4 MPa
Wassertemperatur am Zulauf 4 °C – 25 °C
Umgebungstemperatur 4 °C – 40 °C
Nenndurchfluss 126 l/h
Filterkapazität 12 Monate oder 6000 Liter

*Wenn der CO₂-Zylinder angeschlossen ist, ist an der Vorder- oder Seitenwand des CUBE ein zusätzlicher Platz von 55 mm erforderlich.



Fusion Square schwarz

Anwendungsfelder

Tee und Kaffee kochen
Fertigsuppen zubereiten
Kartoffeln kochen
Nudeln und Reis kochen
Fettige Töpfe spülen
Sprudelwasser servieren
Schneidebretter reinigen
Einmachgläser sterilisieren
Stilles Wasser servieren
Fisch pochieren
Eier kochen
Teller/Tassen vorwärmen
Gewürzmischungen quellen lassen
Im Wasserbad erhitzen
Babynahrung zubereiten
Schnuller sterilisieren
Cocktails zubereiten
Sauce zubereiten
Mixer spülen
Gemüse blanchieren
Tomaten enthäuten
Suppe oder Bouillon zubereiten
Kerzenwachs entfernen
Fettfilter reinigen
Schorle genießen

Wählen Sie Ihr Quooker-System



Nordic Seifenspender schwarz

Fusion Round schwarz

Auf quooker.de können Sie ganz einfach Ihr System zusammenstellen. Wählen Sie einen Hahn in der gewünschten Oberfläche und kombinieren Sie ihn mit einem für Ihre Situation geeigneten Reservoir. Beim Konfigurieren können Sie auch den CUBE für gekühltes und sprudelndes Wasser hinzufügen. Darüber hinaus finden Sie nützliches Zubehör wie einen passenden Seifenspender oder einen Lastenwechsler.

Mit der Augmented Reality App von Quooker können Sie ganz einfach jetzt schon den Hahn Ihrer Wahl in Ihre Küche erleben. So sehen Sie sofort, wie gut dieser Hahn in Ihre Küche passt! Suchen Sie nach der Quooker App im Google PlayStore oder Apple App Store und laden Sie diese herunter. Scannen Sie dann mit Ihrem Smartphone den runden Marker auf der Rückseite der Broschüre und schon erleben Sie optisch den Quooker.



Quooker Deutschland GmbH
Am Bahnhof 9
41352 Korschenbroich
T +49 (0)2161 621 08 00
F +49 (0)2161 621 08 01
info@quooker.de
www.quooker.de



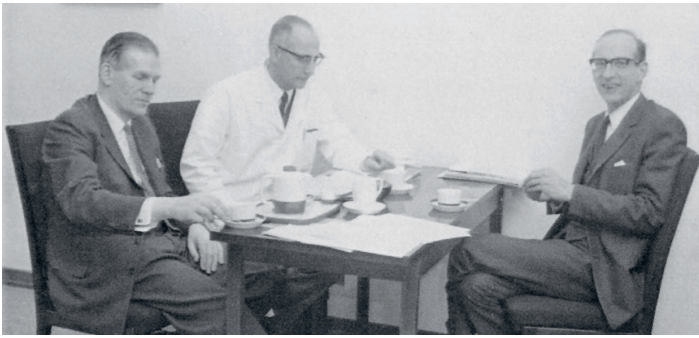


Plötzlich sah ich es vor mir.

Als ich die Idee vor Augen hatte,
wurde mir ganz warm und sie ließ
mich nicht mehr los ...

Ich wollte einen Hahn herstellen,
aus dem kochendes Wasser kam!'

Henri Peteri
(niederländischer Physiker und Erfinder des Quooker)



1970

Dass eine Instantsuppe niemals eine Instantsuppe sein kann, wenn man kein kochendes Wasser zur Hand hat, wurde Henri Peteri bewusst, als er Anfang der siebziger Jahre an der Entwicklung solcher Suppen für einen internationalen Nahrungsmittelkonzern beteiligt war. Von diesem Zeitpunkt an ließ ihn diese Idee nicht mehr los. Er verließ den Konzern und begann im Keller seines Hauses mit der Entwicklung eines Kochendwassergerätes.



1976

Erste Reservoirserie (40 Stück).



1985

Nach seinem Jurastudium zog sich Sohn Niels einen Arbeitskittel an und begab sich fünf Jahre in den Keller. Aus der Idee wurde ein Produkt und so wurde der Quooker geboren.



1993

Mit der Verstärkung durch den zweiten Sohn, Niels, und Walter, mittlerer Jurist, nahm die Entwicklung wirtschaftlich zu.



1970-1973

Trotz seines enormen leidenschaftlichen Einsatzes war Peteri nach einigen Jahren jedoch noch nicht über das erste Prototypenstadium hinaus gekommen. Das Gerät war schwer verkäuflich und störungsanfällig.



1970-1976

Es hatte sich aber herausgestellt, dass die Benutzer der ersten Prototypen sehr begeistert waren. Wer einmal einen Quooker hatte, wollte nicht mehr darauf verzichten.



1978

Nachdem er das siebte Hypothekendarlehen auf sein Wohnhaus abgeschlossen hatte, waren die finanziellen Möglichkeiten zur Fortführung der Entwicklungen ausgeschöpft. Peteri war gezwungen, das Projekt auf Eis zu legen, um sich wieder um den Lebensunterhalt seiner Familie kümmern zu können.



1988

Erste, von Niels Peteri, gebaute Serie (100 Stück).



1995

Im Dezember 1995 erlitt die Quooker AG Verluste ein Geschäftsjahr (Niederlande). Im Dezember 2006 folgte die Quooker AG auch eine Marktumgewandlung vorangetrieben.



1972

Das erste Patent.



1976

Erste Hahnserie (40 Stück). Mit abnehmbaren Bedienungsknopf.



1978

Prototyp. Entwurf von IDEI; die Designer des ersten Renault Espace.



1992

Der Quooker Basic wurde eingeführt. Die erste, von Niels Peteri entwickelte Hahnserie. Es folgten 1997 der Classic, 1998 der Design und 2005 der Modern.

2000

Im Jahr 2000 wurde die Einführung des Quooker VAQ ist die Basis für die revolutionäre Hochvakuum-Isolation. Dieses Isolationsverfahren macht das Gerät sparsam und kompakt, so dass es sogar in kleinen Küchenräumen unter der Schublade einbauen werden kann.



1997

Der Classic. Die erste Erweiterung des Hahnsortiments.

Erkung
einen Sohn
weile auch
das Projekt
Fahrt auf.



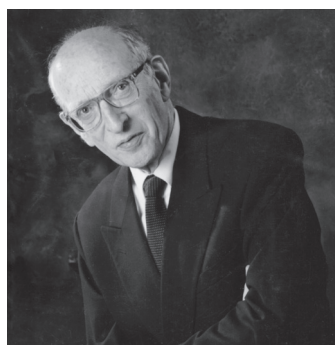
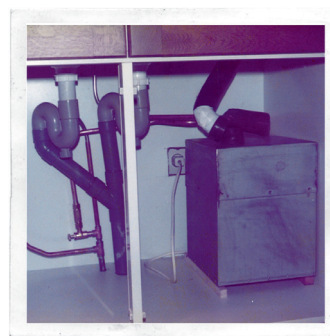
1995 wurde trotz immer noch anhaltender
ebäude in der Staalstraat in Ridderkerk
gekauft. In den Jahren 1998, 2001, 2002 und
er Erwerb angrenzender Immobilien (darunter
stratzenfabrik, die zur Produktionshalle
wurde); der Quooker wurde weiter
n.

folgte die
s Quooker VAQ.
zeichnung
onäre
solation, die
dir auszeichnet.
nsprinzip
rät äußerst
kompakt,
gar in einen
k mit
ngesetzt



2006

Jahr der Einführung des Quooker COMBI. Das erste Modell aus dem Jahr 1976 sah noch wie eine große Metallkiste aus. Das Modell, das 2006 auf den Markt kam, ist 60% kleiner als ein Küchenboiler.



2007

Im Jahr 2007 starb Henri Peteri. In den letzten Jahren hatte er sich im Hintergrund gehalten. Er sah es selbst als seinen größten Verdienst an, dass sie zu dritt (Walter, Niels und er) so gut zusammengearbeitet haben.

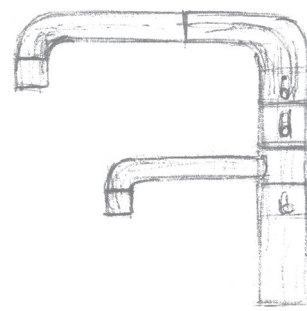


2008

In diesem Jahr wurde die deutsche Auslandsgesellschaft mit Sitz in Düsseldorf gegründet.

2010

Einführung der Twintaps. Die Twintaps sind eine Kombination aus Kochend-Wasserhahn und Misch-batterie im gleichen Design.



2012

Nach einer längeren Anlaufphase folgte 2012 der Fusion. Da wir gegen das hartnäckige Vorurteil ankämpfen mussten, dass kochendes Wasser aus dem Hahn ein Sicherheitsrisiko darstellt, waren wir auch mit der Entwicklung des 'Alles-in-einem-Hahn' entsprechend zurückhaltend. Der Mut zahlte sich aber aus, im Jahr 2012 überreichten wir die ersten Fusion-Modelle unseren Händlern persönlich.

2016

Im Jahr 2016 entstand die neue Unternehmenszentrale und damit siebte Erweiterung am gleichen Standort. Die Betriebsfläche verdoppelte sich so auf 11.000 m². Das Gebäude zeichnet sich durch eine kompakte Bauweise aus, industrielles und cooles Erscheinungsbild an der Außenseite, weich und angenehm von Innen. Und darüber hinaus pragmatisch langlebig.



Einführung FLEX. Unser Kochend-Wasserhahn wird wiederum um eine Funktion erweitert. Ein flexibler Zugauslauf für warmes und kaltes Wasser für einen erweiterten Nutzungsbereich.

Aufgrund des dynamischen Wachstums der deutschen Gesellschaft wurde der neue Standort in Korschenbroich bezogen.

2018

Mit dem CUBE erhält man nun auch gekühltes sprudelndes und stilles Wasser aus dem Quooker-Hahn.

